



Predaj 4izb RD bungalow 136m2 pozemok 457m2 kolaudácia 2024



285 000 €

| | |
|------------------|---------------|
| Kraj: | Trnavský kraj |
| Okres: | Galanta |
| Obec: | Sládkovičovo |
| Ulica: | Veterná |
| Druh: | Domy |
| Typ domu: | Rodinný dom |
| Typ: | Predaj |
| Úžitková plocha: | |

PODROBNÉ INFORMÁCIE

| | | | |
|-------------------|--------------------|--------------------------|--------------------|
| Status: | aktívne | Celková plocha: | 137 m ² |
| Vlastníctvo: | osobné | Terasa plocha: | 16 m ² |
| Plocha pozemku: | 457 m ² | Počet terás: | 1 |
| Šírka pozemku: | 19 m | Orientácia: | juhovýchod |
| Dĺžka pozemku: | 24 m | Inžinierske siete: | áno |
| Úžitková plocha: | 116 m ² | Voda: | áno |
| Zastavaná plocha: | 137 m ² | Elektrika: | áno |
| Stav: | novostavba | Plyn: | áno |
| Počet izieb: | 4 | Kanalizácia: | áno |
| Typ výbavy: | čiastočne vybavený | Vykurovanie - podlahové: | áno |
| Terasa: | áno | Internet: | áno |
| Špajza: | áno | Káblová TV: | áno |
| Rok kolaudácie: | 2024 | Optická sieť: | áno |

POPIS NEHNUTEĽNOSTI

Ponúkame na predaj skolaudovaný, čiastočne zariadený 4izb RD s nadštandardnou výbavou, v novej lokalite na Veternej ulici v Sládkovičove.

Rodinný dom je predajom k dispozícii, ihneď obývatelný.

RD kolaudácia 2024.

RD: zastavaná plocha 137m², úžitková 117m²

Pozemok 457m²; 19 x 24m – oplotený bariérovým betónovým plotom.

Orientácia: Juhovýchod / severozápad – terasa

Z ulice je vstup na pozemok cez bránku a autom cez hliníkovú elektronickú bránu. Na dvore sú zámkovou dlažbou spevnené plochy. Terén je zarovnaný navezenou zeminou.

Miestnosti RD: Závetrie, zádverie, WC, technická miestnosť, chodba, 3x izba, kúpeľňa, spojený priestor obývačky, jedálne a kuchyne. Z obývačky je vstup na zastrešenú terasu. Zo zádveria vyklopným rebríkom prístup k uloženému priestoru povaly.

Zariadenie

Kuchyňa: Na mieru zabudovaná moderná kuchynská linka s minimalistickými líniami so správne rozmiestnenými zónami a so zabudovanými spotrebičmi.

Moderná kúpeľňa s oknom má luxusné povrchy stien a podláh z mikrocementu. Je tu tvarovaná vaňa a priestranný sprchovací kút. Všade sú moderné a kvalitné vodovodné batérie, v sprche termostatická, závesná toaleta Geberit.

V spálni rodičov je vstavaná šatníková skriňa na mieru s množstvom praktického úložného priestoru.

V technickej miestnosti je priestor pre automat. práčku a sušičku. Je tu umiestnený plynový kondenzačný kotol podlahového teplovodného kúrenia, slúži aj na ohrev vody. Voda je odfiltrovaná. Do dvoch WC je prívod vody z vlastnej studne, inde z mestskej vody.

Inžinierske siete:

- Elektrina 230/400V/40A, rozvádzač s prúdovým a prepäťovým chráničom. Medené rozvody. Osadené zásuvky a vypínače.
- Zemný plyn pre kondenzačný kotol Tiger Condens, podlahové teplovodné kúrenie.
- Voda mestská a z vlastnej vrtanej studne.
- Odpad vody do mestskej spádovej kanalizácie.
- Optický internet, rozvody do všetkých izieb.
- Elektronicky otváraná odsúvací hliníková brána.
- K bránke je káblový prívod elektrického vrátnika a pre kameru.
- Káblové rozvody vonkajšieho kamerového systému.
- Káblové rozvody pre elektronické rolety.
- Káblové rozvody pre bezpečnostné zariadenie Alarm.
- Predpríprava potrubí a káblovanie pre tepelné čerpadlo vyvedené vedľa domu.
- Elektrický kábel pre klimatizáciu v obývačke, odpad kondenzu do drenážnej jamy.
- Káblovanie pre nabíjačku elektromobilu.
- Predpríprava pre fotovoltiku.
- Na vonkajšej fasáde je vonkajšie osvetlenie napojené na súmrakový spínač.
- Nerezový komín pre krb s odpadom kondenzu do drenážnej jamy.
- Drenážne jamy na dvore pre odvod dažďovej vody.

STAVBA:

Základy železobetónové pásové s vodorovnou a zvislou hydroizoláciou, podmurovka z DT tvárnic. Obvodové múry z pórobetónových tvaroviek Profix hr 30cm, zateplenie polystyrén 20cm. Priečky

Profix hr 10, 15 a 30cm. Podlahy izolované proti vlhkosti a tepelne. V izbách, obývačke a v kuchyni laminátové plávajúce, inde mikro cement. Strop odľahčený sádkartónový, s izoláciou hr. 40cm minerálnou vlnou. Strecha valbová s dreveným väzníkovým krovom, parozábranou, betónová škridlová krytina Terran Synus. Odkvapové riny, bleskozvod. Vstupné a terasové dvere plastové, interiérové dvere a zárubne na báze dreva. Okná plastové trojsklo.

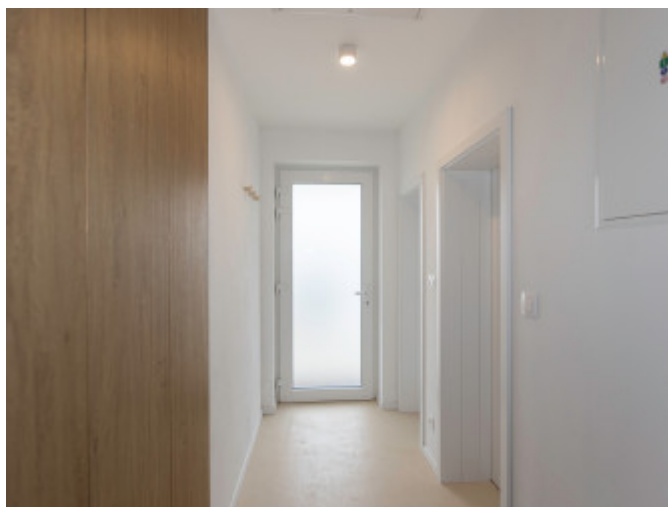
Rovinatý pozemok. Betónová prístupová cesta.

GA 6km, DS 30km, BA 43km, TT 27km, SC 19km, NR 43km

Bezplatne sprostredkujeme úver na financovanie kúpy nehnuteľnosti. Zabezpečíme znalecký posudok. Poskytujeme kompletný, odborný servis počas prevodu vlastníctva nehnuteľnosti až po jej prevzatie a prepis energií.

Sládkovičovo 925 21 (GA). 5741 obyvateľov (2021).

Výborná občianska vybavenosť: MÚ, pošta, polícia, úrad práce, kultúrny dom, škôlky, školy (základné, stredná, vysoká), zdravotné stredisko, lekárne, banky (SLSP, VÚB), hotel Tevel, supermarket Jednota, TESCO, obchody, služby, futbalový štadión, termálne kúpalisko Vincov les s celoročnou prevádzkou, jazero, lesy, potoky. Autobusová a železničná stanica.



REALITNÝ MAKLÉR

Maklér:

Telefón:

E-mail:

Mgr. Ladislav Bondor

+421 903 219 369

ladislav@obreal.sk

