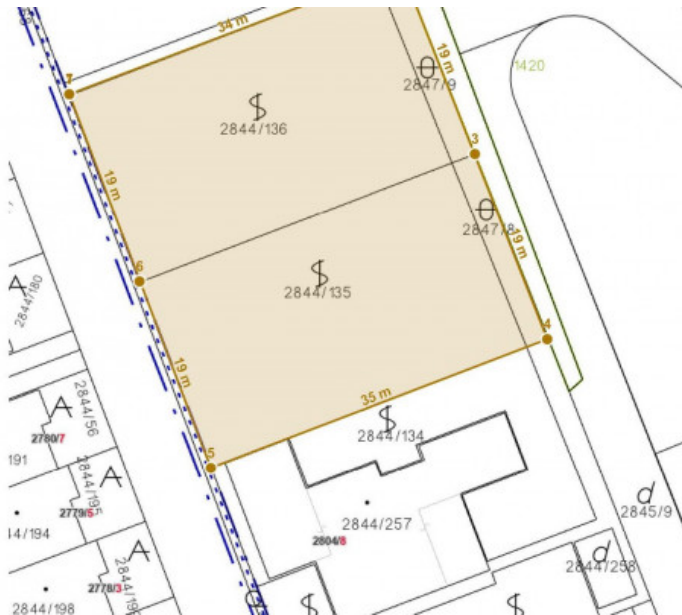




## Predaj lukratívneho stavebného pozemku o výmere 1334m<sup>2</sup> v Šali na Družstevnej ulici



195 €/m<sup>2</sup>

Kraj:	Nitriansky kraj
Okres:	Šaľa
Obec:	Šaľa
Ulica:	Družstevná
Druh:	Pozemky
Typ pozemku:	Pozemok pre rodinné domy
Typ:	Predaj
Úžitková plocha:	

### PODROBNÉ INFORMÁCIE

Status:	aktívne	Inžinierske siete:	áno
Vlastníctvo:	osobné	Voda:	áno
Plocha pozemku:	1334 m <sup>2</sup>	Elektrika:	áno
Šírka pozemku:	38 m	Kanalizácia:	áno
Dĺžka pozemku:	35 m	Internet:	áno
Celková plocha:	1334 m <sup>2</sup>		

### POPIS NEHNUTELNOSTI

Ponúkame Vám na predaj lukratívny pozemok pre rodinný dom (rodinné domy, dvojdomy) v meste Šaľa v novovybudovanej lokalite na Družstevnej ulici. Plocha: pozemku 1334m<sup>2</sup>, rozmery pozemku sú šírka 38m x dĺžka 35m. Priamo na pozemku sa nachádza prípojka mestskej vody, elektrická prípojka a mestská kanalizácia. Výhody: nová lokalita, slnečný, tiché prostredie.



## REALITNÝ MAKLÉR

Maklér:  
Telefón:  
E-mail:

**Mgr. Ladislav Bondor**  
**+421 903 219 369**  
**ladislav@obreal.sk**

